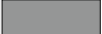


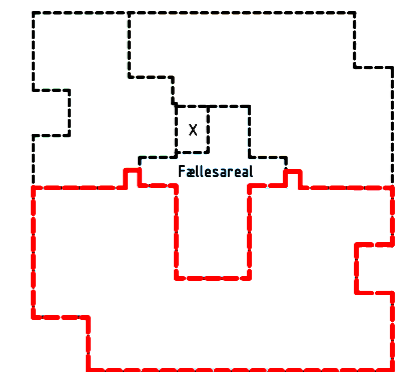


## SIGNATURFORKLARING:

-  BÆRENDE KONSTRUKTION
-  BÆRENDE BETONSØJLE
-  LETTE LEJLIGHEDSADSKILLENDE VÆGGE
-  LETTE RUMINDELENDE VÆGGE
-  INDGANG
-  SKAKT
-  TEKNIK
-  KØL/FRYS INTEGRERET
-  HØJSKAB
-  NEDHÆNGT LOFT
- V-T VASKESØJLE
- VM VASKEMASKINE
- TT TØRRETUMBLER

NOTE: SYNLIGE SPRINKLERHOVEDER PLACERET PÅ GIPSVÆGGE  
ALLE MÅL I CM



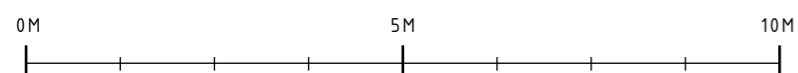
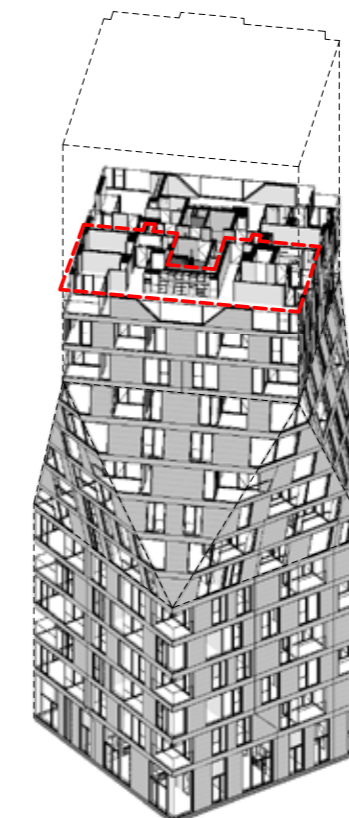
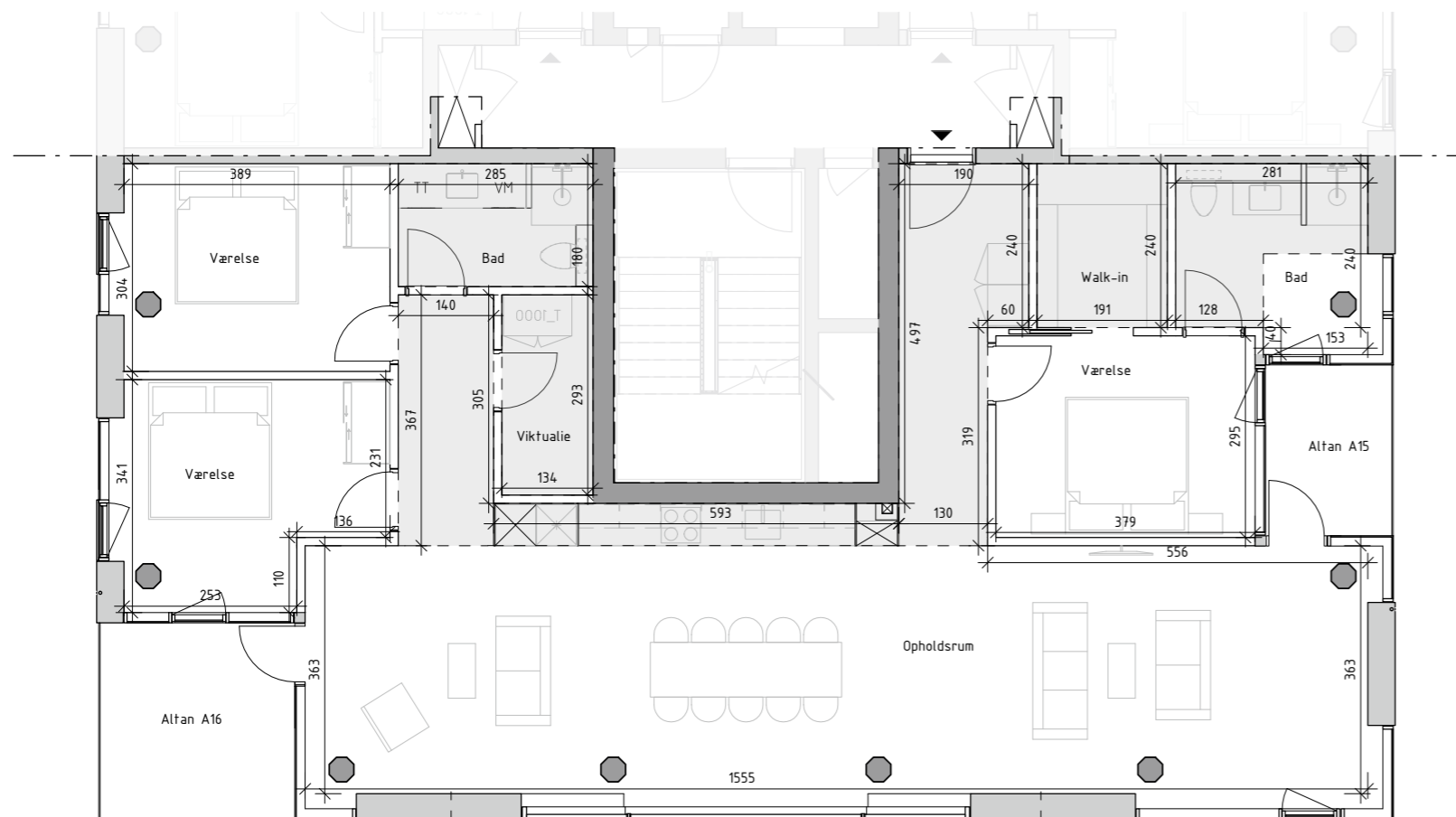
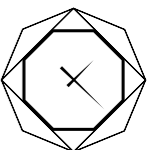
# KAMPANILEN

14. SAL, LEJLIGHED TV  
EJERLEJLIGHEDSNR. 60

BBR AREAL	163 M <sup>2</sup>
VÆRELSE	4
ALTAN	8+4 M <sup>2</sup>

DER GØRES OPMÆRKSOM PÅ, AT PLANTEGNINGEN OG ANGIVELSE AF DE BEREGNEDE MÅL ER VEJLEDENDE OPLYSNINGER. DER TAGES FORBEHOLD FOR ÆNDRINGER. ALLE MÅL OPGIVES IHHT. DE NYE RETNINGSLINJER FOR PROJEKTSALG AF EJERBOLIGER. BEMÆRK, AT DE I PLANTEGNINGEN ANFØRTE MÅL FRA VÆG TIL VÆG IKKE TAGER HØJDE FOR INDSAT INVENTAR SÅSOM SKABE, KØKKENELEMENTER, INVENDIGE TRAPPER M.V.

2/6 2020



SKALA 1 : 100